

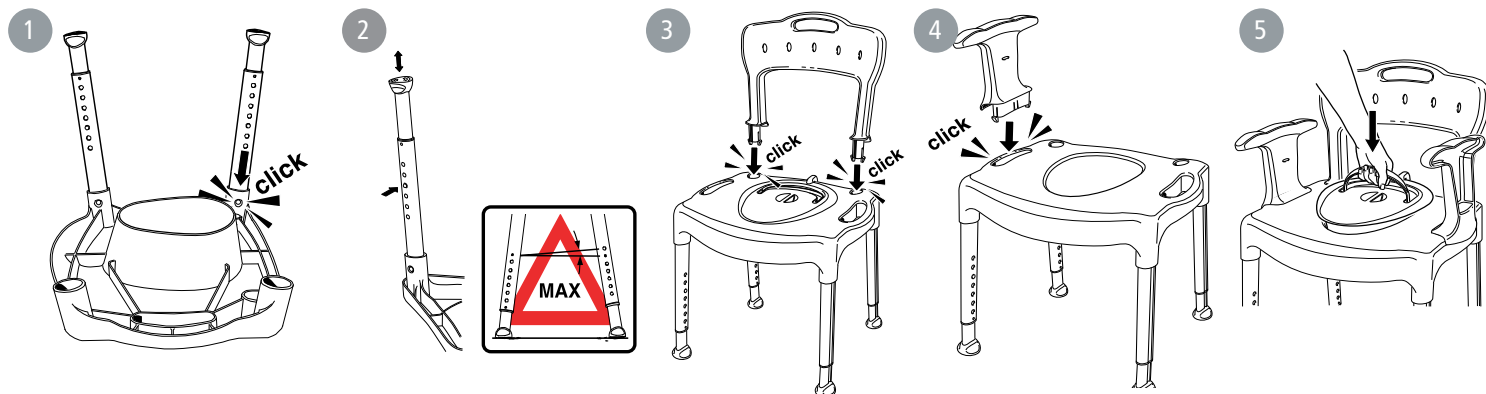
# Etac Swift Commode, Etac Swift Commode basic bez polstrování, Etac Swift volně stojící toaletní nástavec

etac®

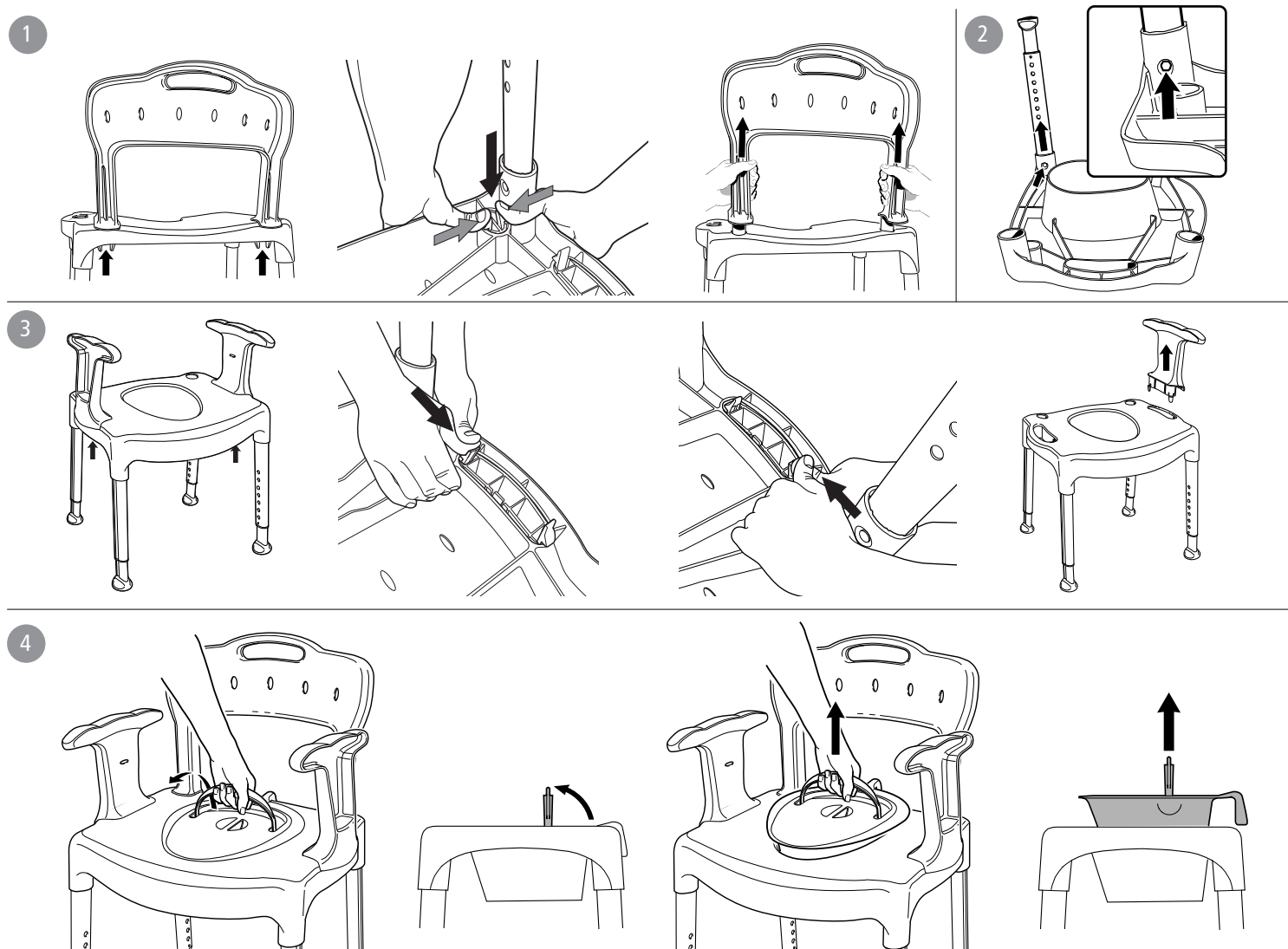
## Návod k použití

783230 21-09-20

### A



### B



CE

## C



## D

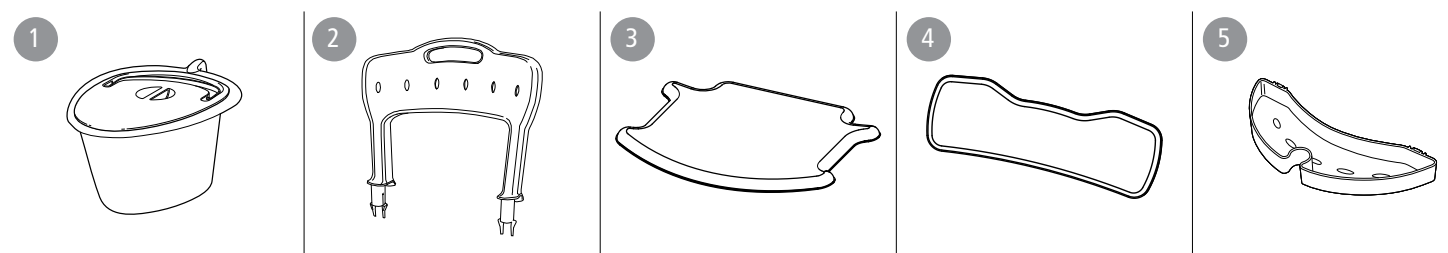
Etac Swift Commode	210 mm 8 1/4"	450 mm 17 3/4"	540 mm 21 1/4"	800-950 mm 31 1/2"-37 1/2"	530-550 mm 20 3/4"-21 3/4"	540 x 410 mm 21 1/4" x 16 1/4"	420-570 mm 16 1/2" - 22 1/2"	6,2 kg 14 lbs
Etac Swift Commode basic	210 mm 8 1/4"	450 mm 17 3/4"	540 mm 21 1/4"	800-950 mm 31 1/2"-37 1/2"	530-550 mm 20 3/4"-21 3/4"	540 x 410 mm 21 1/4" x 16 1/4"	420-570 mm 16 1/2" - 22 1/2"	5,6 kg 12 lbs
Etac Swift volně stojící toaletní nástavec	210 mm 8 1/4"	450 mm 17 3/4"	540 mm 21 1/4"	800-950 mm 31 1/2"-37 1/2"	530-550 mm 20 3/4"-21 3/4"	540 x 410 mm 21 1/4" x 16 1/4"	420-570 mm 16 1/2" - 22 1/2"	4,1 kg 9 lbs

Etac Swift Commode	380 mm 15"	448 mm 17 3/4"	300 x 215 mm 11 3/4" x 8 1/2"
Etac Swift volně stojící toaletní nástavec	380 mm 15"	448 mm 17 3/4"	300 x 215 mm 11 3/4" x 8 1/2"



PP	Alu	TPE	PE

## E



Děkujeme vám za rozhodnutí pro zakoupení výrobku společnosti Etac.  
Abyste předešli zranění během manipulace a používání, je třeba si pečlivě přečíst tento návod.  
V tomto návodu je uživatelem osoba sedící na židli. Pečovatel je osoba, která uživateli pomáhá.

### Popis

Židle Swift Commode a Swift volně stojící toaletní nástavec (dále také jen výrobek) mají stabilní design se zabudovanou flexibilitou pro přizpůsobení nerovným podlahám. Výrobek je vybaven výškově nastavitelnými nohama, které se snadno instalují. Nohy jsou mírně rozšířené pro maximální stabilitu bez ohledu na výšku. Výrobek má koncovky nohou, které zajišťují dobrou přilnavost i na nerovných a vlhkých podlahách. Pro ještě snadnější vstávání lze naklonit dopředu.

Sedátko má toaletní otvor, do kterého lze shora zasunout toaletní kyblík. Na obou stranách jsou stabilní područky, o které se uživatel může opřít vsedě i ve stoje. Toaletní židle Swift má stabilní opěradlo a vodoodpudivý polstr k zakrytí toaletního otvoru a kyblíku. Područky/zádová opěrka lze v případě potřeby sejmut. Nosný rám volně stojícího toaletního nástavce Swift lze vybavit příslušenstvím na toaletní židli Swift.

### Účel použití

Výrobek je určen k použití jako toaleta v jakékoli místnosti nebo jako nosný rám toalety umístěním nad toaletní mísou. Dá se použít i pro usnadnění sezení při osobní hygieně, např. u umyvadla nebo ve sprše. Výrobek je určen ke kompenzaci různých druhů zranění nebo postižení, které omezují pohyblivost uživatele. Výrobek je určen jak pro použití v domácím prostředí, tak i v pečovatelských zařízeních. Výrobek je určen pro dospělé uživatele, obvykle osoby s výškou min. 146 cm a hmotností nejméně 40 kg. Výrobek je vhodný pro použití ve vlhkých prostorách, nikoli však v bazénech nebo v podobném korozivním prostředí. Výrobek byl testován a splňuje požadavky DIN ISO 10993-1 a SS DIN 12182. Výrobek splňuje požadavky nařízení (EU) 2017/745 o zdravotnických prostředcích.

### Kontraindikace

Žádné kontraindikace nejsou známy.

**Montáž a použití** ..... **Obrázek A**

**Demontáž** ..... **Obrázek B**

1. Zádová opěra 2. Nohy 3. Područky 4. Toaletní kyblík

**Údržba a životnost** ..... **Obrázek C**



Vadné výrobky se nesmí používat. Výškový rozdíl o více než jeden (3°) otvor na nohách židle není povolen. Při pohybu do stran se neopírejte pouze o jednu loketní opěrku.

**Max. hmotnost uživatele:** 160 kg.

Výrobek čistěte/dezinfikujte běžnými neabrazivními čistícími prostředky s pH 5-9 nebo 70% lihovým roztokem.

Výrobek lze čistit sterilizací při 85°C po dobu 3 minut.

Použité materiály jsou odolné proti korozi.

V případě závažné nežádoucí příhody související s výrobkem, prosím, neprodleně nahláste místnímu distributorovi a příslušnému národnímu úřadu. Místní prodejce předá příslušné informace výrobcí.

### Opětovné použití

Výrobek je vhodný pro opakované použití. Počet opakovaných použití závisí na tom, jak často a jak je výrobek používán. Před každým dalším použitím výrobek důkladně vyčistěte a dezinfikujte a zkontrolujte jeho bezpečnost. V případě potřeby proveďte opatření, jako je výměna náhradních dílů.

## Záruka, životnost

Záruka na materiál a výrobní vady 5 let. Podmínky najdete na [www.etac.com](http://www.etac.com).

Životnost: 10 let. Kompletní informace o životnosti výrobku najdete na [www.etac.com](http://www.etac.com).

**Technické údaje** ..... **Obrázek D**

**Příslušenství** ..... **Obrázek E**

1. Toaletní kyblík s víkem pro toaletní židli Swift
2. Zádová opěra
3. Polstr sedu
4. Polstr zádové opěry
5. Odkládací miska pro mýdlo/Držák na víko/Držák na sprchovou hlavici

Etac Sverige AB  
Box 203  
334 24 Anderstorp  
Sweden

Tel 0371-58 73 00  
Fax 0371-58 73 90  
info@etac.se  
www.etac.se

Etac R82 GmbH  
Industriestraße 13  
45699 Herten  
Germany

Tel 02366-5006-0  
Fax 02366-5006-200  
info@etac.de  
www.etac.de

Etac AB (export)  
Box 203  
334 24 Anderstorp  
Sweden

Tel 46 371-58 73 30  
Fax 46 371-58 73 90  
info@etac.se  
www.etac.com

Etac B.V.  
Tinweg 8  
8445 PD Heerenveen,  
Nederland

Tel +31 513 68 16 86  
info.holland@etac.com  
www.etac.com

Etac AS  
Pb 249,  
1501 Moss,  
Norway

Tel 815 69 469  
Fax 69 27 09 11  
hovedkontor.norge@etac.com  
www.etac.no

Etac Ltd.  
Unit D4A, Coombswood Business  
Park East  
Coombswood Way, Halesowen  
West Midlands B62 8BH  
United Kingdom

Tel 0121 561 2222  
Fax 0121 559 5437  
enquiries@etac.uk.r82.com  
www.etac.com

Etac A/S  
Egeskovvej 12  
8700 Horsens  
Denmark

Tel 79 68 58 33  
Fax 75 68 58 40  
info@etac.dk  
www.etac.dk

R82, Inc.  
12801 E. Independence Boulevard  
P.O. Box 1739  
Matthews, NC 28106, USA

Tel 800 336 7684  
Fax 704 882 0751  
Information@snugseat.com  
www.etac.com



Etac Supply Center AB  
Långgatan 12  
SE-334 33 Anderstorp



76323

**etac**®