

# Etac Cloo

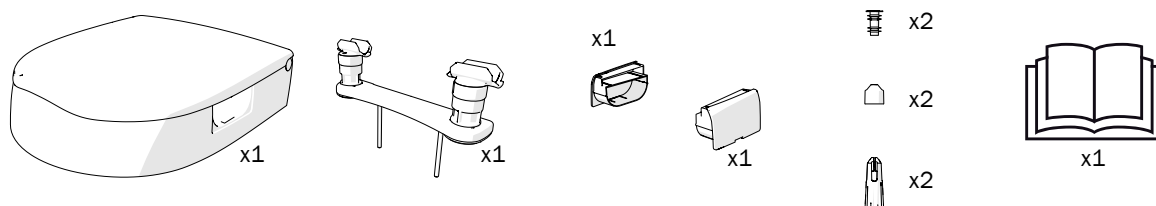
## Návod k použití

etac®

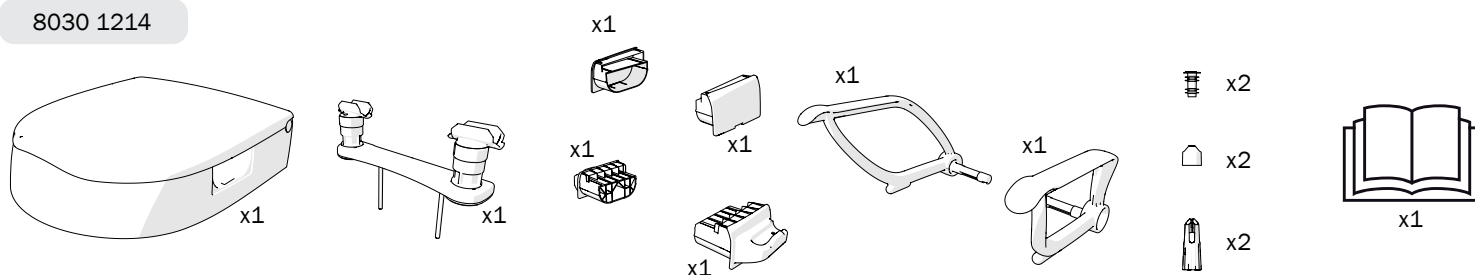
78224.9 23-01-16

### A

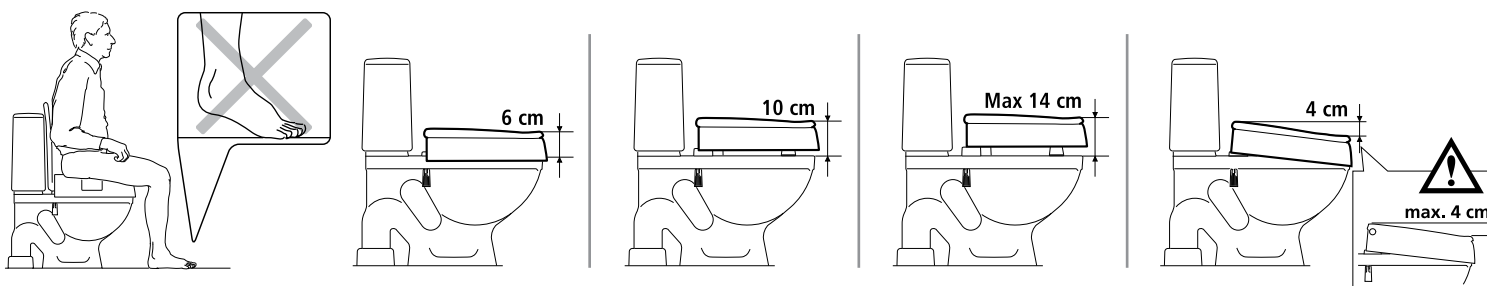
8030 1204



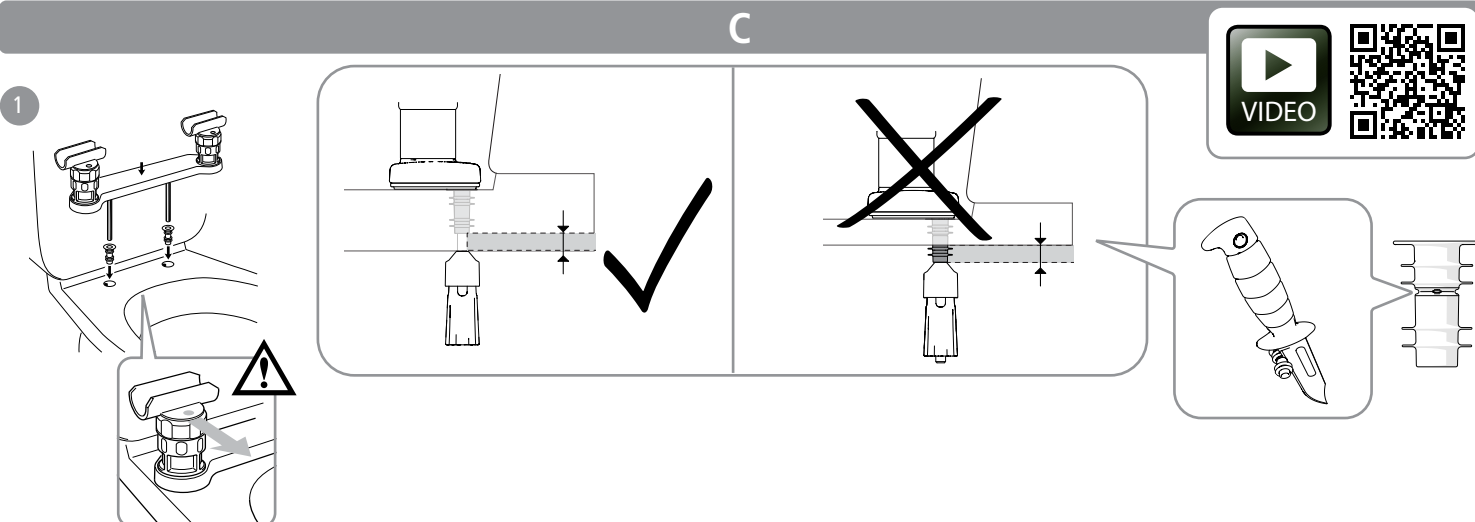
8030 1214

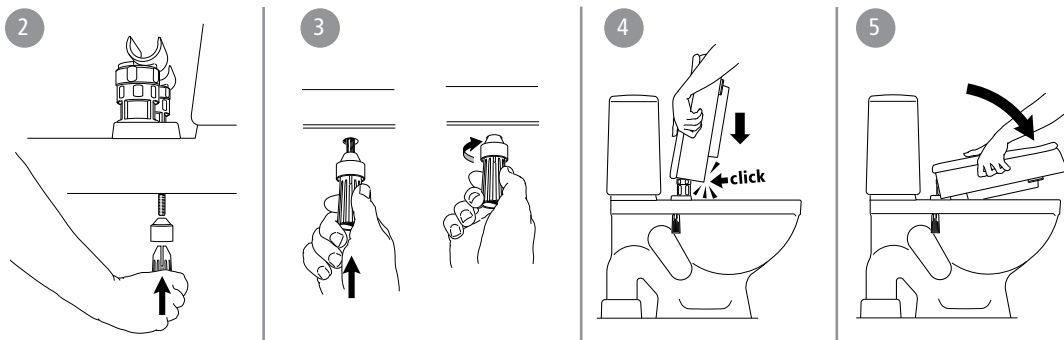


### B

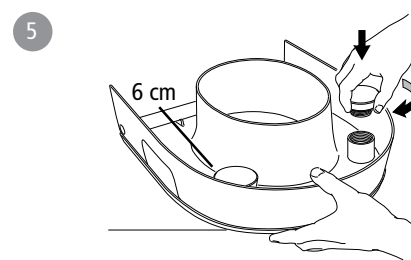
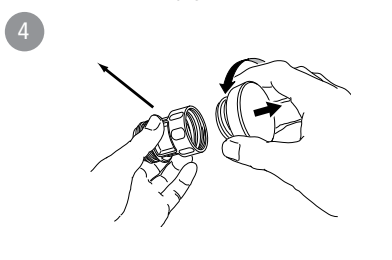
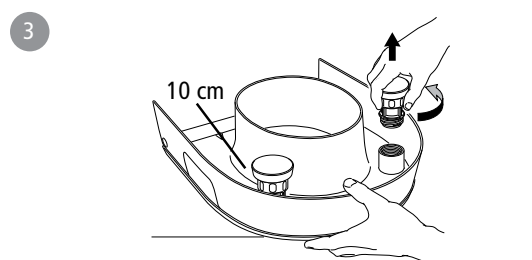
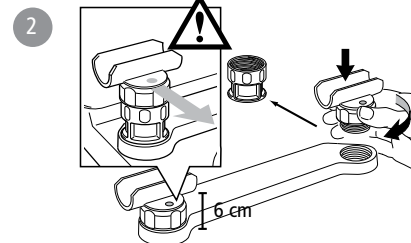
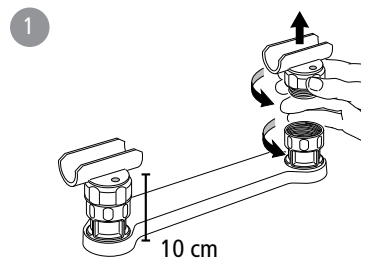
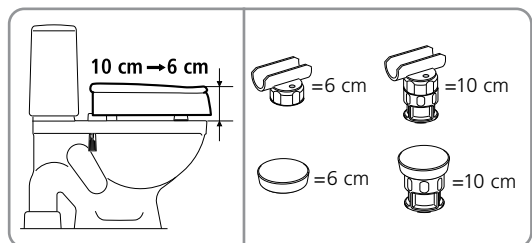


### C

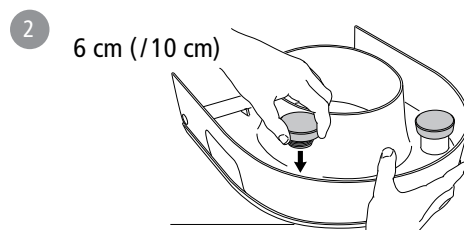
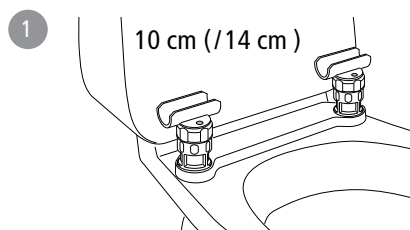
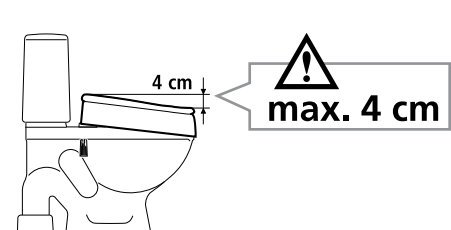




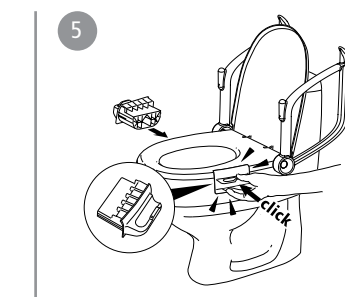
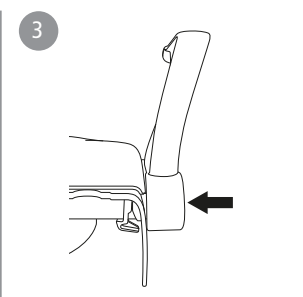
D



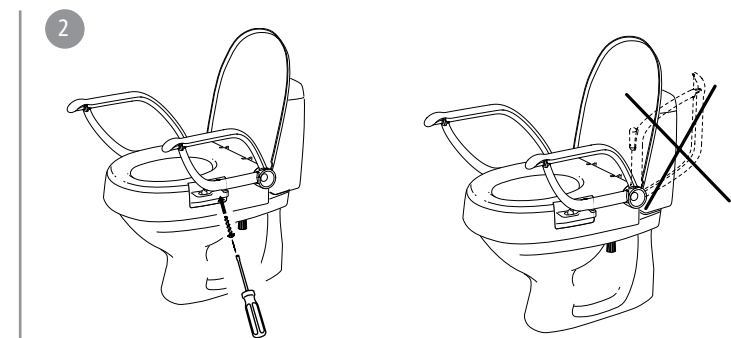
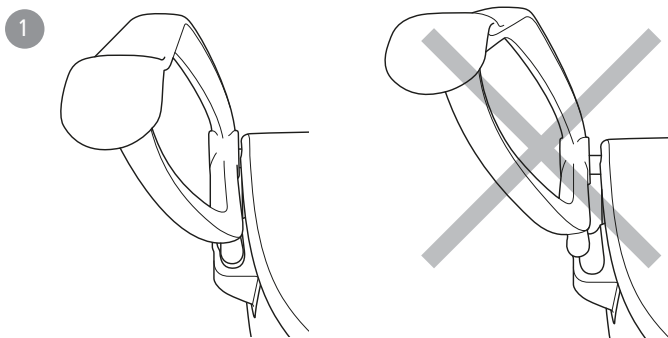
E



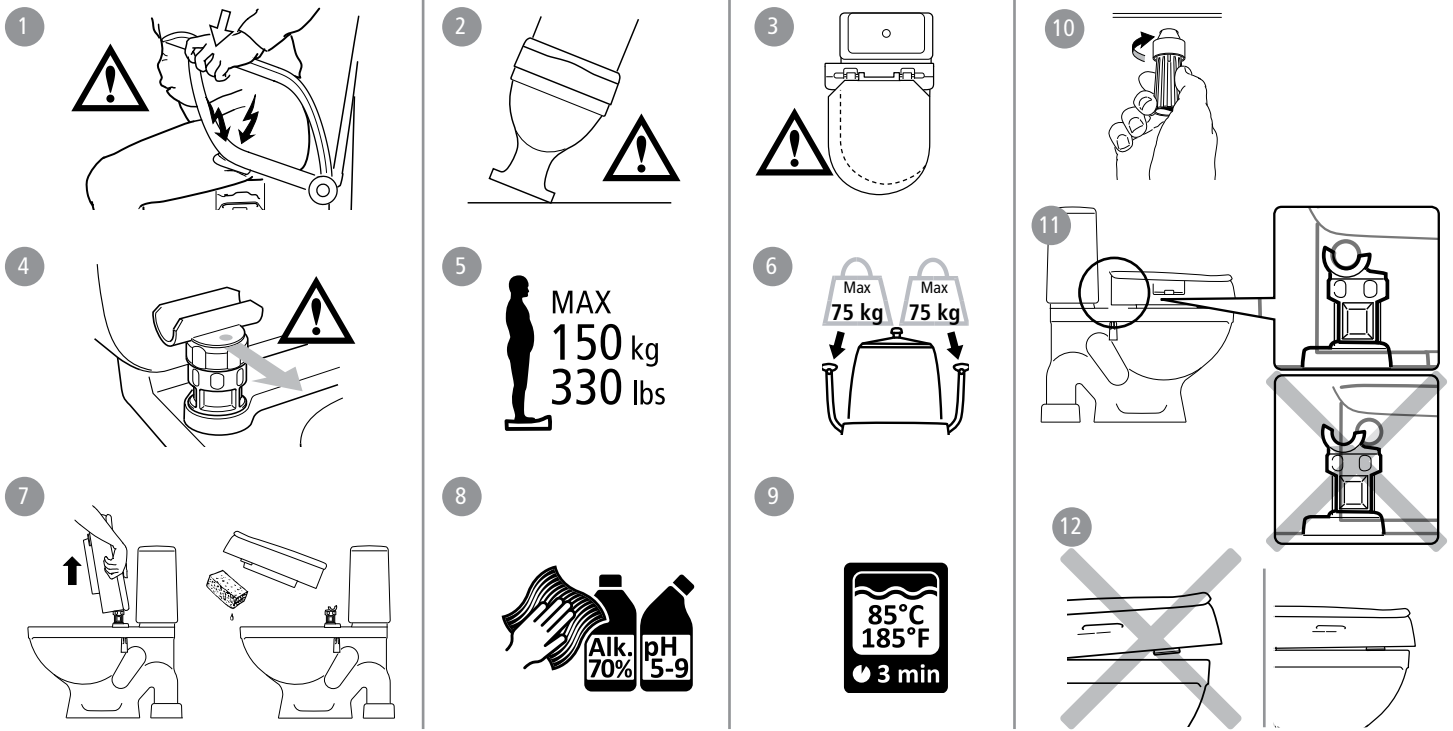
F



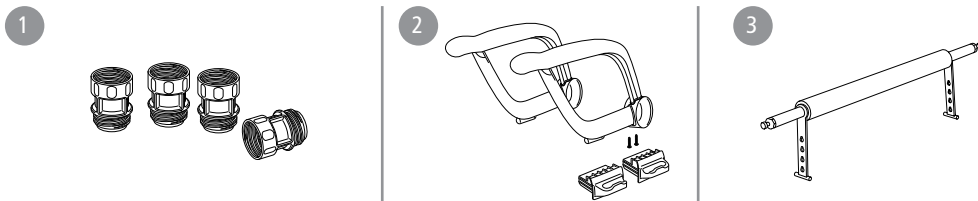
G



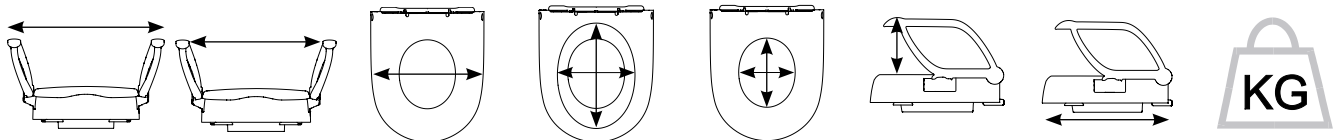
# H



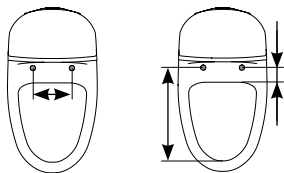
# I



# J



80301204	-	-	400 mm	220/290 mm	195/240 mm	-	-	3,3 kg
80301214	590 mm	490 mm	400 mm	220/290 mm	195/240 mm	205 mm	460 mm	4,8 kg



80301204	Max 185 mm	Min 80 mm Max 345 mm						
80301214	Max 185 mm	Min 80 mm Max 345 mm						



Fe	Al	PP	TPE
----	----	----	-----

**Obecně**

Děkujeme, že jste si vybrali výrobek od společnosti Etac. Abyste předešli poškození při montáži, manipulaci a používání, je důležité, abyste si nejprve přečetli tento návod, který uschováte pro pozdější použití. Najdete ho také na

[www.etac.com](http://www.etac.com). Můžete si zvolit váš jazyk přes link "Mezinárodní" a "Místní webové stránky". Zde najdete také další dokumentaci k výrobku, informace pro předepisujícího lékaře, průvodce před nákupem a pokyny k opravě.

**Zamýšlené použití**

Cloo je výškové nastavitelný nástavec záchodové mísy s pevnou montáží, který lze použít s jedním nebo dvěma madly i bez madel. Madla jsou sklopná, ale lze je zafixovat i v rozložené poloze. Cloo lze také namontovat pod úhlem.

Madla poskytují zvýšenou bezpečnost při sezení a podporu při nasedání/vstávání z toalety. Tento výrobek je určen pro uživatele s omezenou schopností sednout si a/nebo vstát z toalety z důvodu snížené pohyblivosti nebo síly.

Výrobek je určen pro dospělé uživatele, obecně osoby s výškou alespoň 146 cm a hmotností alespoň 40 kg.

Výrobek je vhodný pro standardní toaletní mísy. Přesná měření viz tabulka pod obrázkem J "Technické údaje".

Tento výrobek je určen pro použití v domácím prostředí a institucích a nesmí být používán jiným způsobem, než jak je uvedeno výše. Nejsou známy žádné kontraindikace. Výrobek splňuje požadavky Nařízení (EU) 2017/745 o zdravotnických prostředcích.

V případě, že dojde k nežádoucí události v souvislosti s používáním výrobku, měla by být včas oznámena místnímu prodejci a příslušnému národnímu úřadu. Místní prodejce předá informace výrobci.

**Záruka** 5 let na materiálové a výrobní vady. Podmínky najdete na [www.etac.com](http://www.etac.com). Vadný výrobek se nesmí používat.

**Skladování**

Výrobek by měl být skladován ve vnitřních prostorách na suchém místě při teplotě nad 5°C. Pokud byl výrobek skladován po delší dobu (více než čtyři měsíce), musí být jeho funkce před použitím překontrolovány odborníkem.

**Životnost** 10 let. Úplné informace o životnosti výrobku najdete na [www.etac.com](http://www.etac.com).

**Obsah dodávky** ..... [obrázek A](#)

**Výběr výšky** ..... [obrázek B](#)

**Montáž** ..... [obrázek C](#)

**Nastavení výšky** ..... [obrázek D](#)

**Úhel** ..... [obrázek E](#)

**Madla** ..... [obrázek F](#)

**Pevná montáž** ..... [obrázek G](#)

**Bezpečnost a údržba** ..... [obrázek H](#)

**H1.** Nebezpečí skřípnutí **H2.** Toaleta musí být bezpečně ukotvena. **H3.** Výrobek by měl být na toaletní míse umístěn centrálně. **H4.** Namontujte tak, aby červená tečka směřovala dopředu.

**H5.** Maximální hmotnost uživatele 150 kg **H6.** Každé z madel bylo testováno a schváleno pro polovinu maximální hmotnosti uživatele **H7.**

Sedací část nástavce lze vyjmout pro čištění. Ujistěte se při zpětné montáži, že zcela zaklapne. **H8.** Výrobek čistěte běžným čistícím prostředkem bez rozpouštědel s hodnotou pH mezi 5-9 nebo 70% dezinfekčním prostředkem.

**H9.** Pokud je to nutné, lze dekontaminovat při max 85°C. **H10.** Zkontrolujte upevnění šroubů.

V případě, že dojde k nežádoucí události v souvislosti s používáním výrobku, měla by být včas oznámena místnímu prodejci a příslušnému národnímu úřadu. Místní prodejce předá informace výrobci.

**Příslušenství** ..... [obrázek I](#)

**I1.** Bloky pro 14 cm zvýšení. **I2.** Sada madel. Dodáváno v páru. **I3.** Hrazda

**Technické údaje** ..... [obrázek J](#)

Datum výroby lze vyčíst z čárového kódu na výrobku. Číslo 11 je uvedeno pod čárovým kódem v závorce. Kombinace čísel za těmito závorkami je datum výroby.

