

Návod k použití

Dětský toaletní nástavec

Použití: Dětský nástavec na WC je určen k umístění na běžnou toaletu pro její snazší a bezpečnější použití.

Toaletní nástavec je vybavený ochranou proti stříkající vodě, vysokou zádivou opěrou a bezpečnostním kurtem.



Bezpečnostní pokyny:

- Výrobek by se neměl používat jinak, než je určený účel.
- Toaletní nástavec musí být umístěn přímo na toaletní mísu.
- Vysoké toaletní nástavce a nástavec 144962 musí být upevněny k toaletě pomocí přípojného háku a křídlové matice. Nízké toaletní nástavce se připevňují pomocí nylonového kurtu (viz Pokyny k instalaci).
- Ujistěte se, že toaletní nástavec je před použitím pevně připevněný k toaletě.
- Použijte bezpečnostní kurty, aby dítě mohlo sedět ve vzpřímené poloze.
- Nikdy nenechávejte dítě na toaletě bez dozoru!
- Maximální nosnost 50 kg.



144910



144960



144920
vel. 1



144962



144930
vel. 2



144970

Bezpečnostní kurt u varianty 144930 lze nastavit ve dvou výškách – 30 nebo 42 cm.

Technické údaje

Varianta: 144910	Varianta: 144920 vel. 1	Varianta: 144930 vel. 2	Varianta: 144960	Varianta: 144962	Varianta: 144970
Rozměry nástavce: Hloubka: 22 cm Šířka: 20 cm	Rozměry nástavce: Hloubka: 29 cm Šířka: 23 cm	Rozměry nástavce: Hloubka: 33 cm Šířka: 33 cm	Rozměry nástavce: Hloubka: 22 cm Šířka: 20 cm Výška: 15 cm	Rozměry nástavce: Hloubka: 29 cm Šířka: 23 cm Výška: 7 cm	Rozměry nástavce: Hloubka: 34 cm Šířka: 34 cm Výška: 15 cm
Rozměry otvoru: Hloubka: 16 cm Šířka: 12 cm Hmotnost: 1,3 kg	Rozměry otvoru: Hloubka: 18 cm Šířka: 14 cm Hmotnost: 2,0 kg	Rozměry otvoru: Hloubka: 22 cm Šířka: 17 cm Hmotnost: 2,4 kg	Rozměry otvoru: Hloubka: 16 cm Šířka: 12 cm Hmotnost: 0,9 kg	Rozměry otvoru: Hloubka: 18 cm Šířka: 14 cm Hmotnost: 1,1 kg	Rozměry otvoru: Hloubka: 22 cm Šířka: 17 cm Hmotnost: 1,1 kg
Materiál: ABS					

Symbole: Vysvětlení symbolů na výrobku a v návodu k obsluze.



Maximální nosnost 50 kg.



Lze je čistit alkalickým roztokem s hodnotou pH 5-9.



Čistěte při max. 85 °C maximálně 3 minuty.



Tento výrobek je ve shodě se směrnicí EU 93/42/EHS pro zdravotnické prostředky.

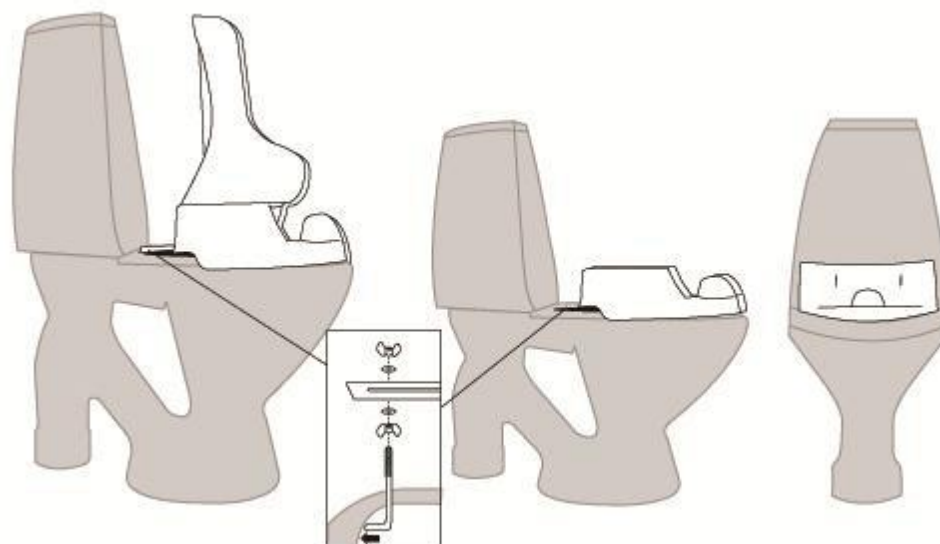
Použití:

1. Sundejte toaletní prkénko. Dětský nástavec umístěte přímo na toaletní mísu.
2. Připevněte sedačku na toaletu podle obrázku.
 - Vysoké toaletní nástavce (144910, 144920, 144930) a nízký nástavec (144962) připevněte pomocí připojeného háku, křídlových matic a podložek. Háček je umístěn pod okraj toaletní mísy a zajišťuje se křídlovou maticí. Chcete-li odstranit nástavec – uvolněte horní křídlovou matici tak, aby se hák uvolnil z toaletní mísy.
 - Nízké toaletní nástavce (144960, 144970) se k toaletní míse přichytí pomocí nylonového popruhu.
3. Před použitím zkontrolujte, zda je vložka pevně na toaletě.

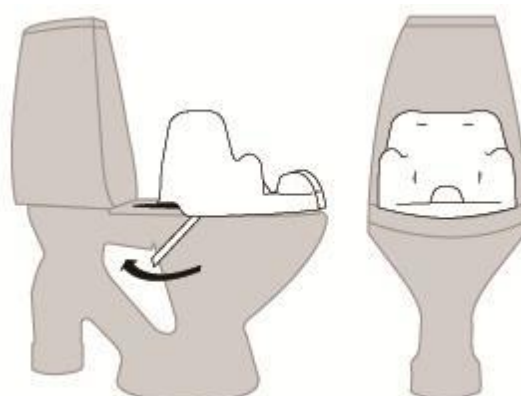
Pokyny pro instalaci:

Vysoký toaletní nástavec: 144910, 144920, 144930

Nízký toaletní nástavec: 144962



Nízký toaletní nástavec: 144960, 144970



Péče a údržba:

Toaletní nástavec pravidelně čistěte (min 1x za týden). Opatrně jej otřete běžným desinfekčním prostředkem nebo mýdlovým roztokem. Používejte roztok s hodnotou ph 5-9. Při výměně uživatele musí být produkt dezinfikován. Výrobek může být čištěn při maximální teplotě do 85 ° po dobu nejvýše 3 minut. Alternativně otřete 70% isopropanolem. Nástavec musí být při čištění vytažen z toalety.

VÝROBCE

Swereco Rehab AB

Barnhusgatan 4
SE-111 23 Stockholm
info@swereco.se
www.swereco.se

DISTRIBUCE A SERVIS V ČR

MEYRA ČR s.r.o.

Hrusická 2538/5
141 00 Praha 4
tel.: 272 761 102
e-mail: meyra@meyra.cz
www.meyra.cz

Datum poslední revize: 10/2017

