



**Qmed**<sup>®</sup>  
Kids

## UŽIVATELSKÁ PŘÍRUČKA



# ***Kid Rush***

## POOPERAČNÍ KOLENNÍ ORTÉZA

KATALOGOVÉ ČÍSLO DRQ10V

BASIC UDI-DI: 59017804DRQ10VN8



## POUŽITÍ:

Omezení pohybu kolenního kloubu v požadovaném úhlovém rozsahu až do úplné imobilizace, po chirurgickém zákroku, léčbě a hojení poranění kolenního kloubu a lokální měkké tkáně vyžadujících kontrolu pohybu. Výrobek byl vyvinut tak, aby splňoval požadavky na ochranu a rehabilitaci kolenního kloubu po operacích.

## KONTRAINDIKACE:

Stavy vyžadující absolutní imobilizaci končetiny, intraartikulární zlomeniny, zlomeniny holenní kosti, lýtkové kosti a stehenní kosti.

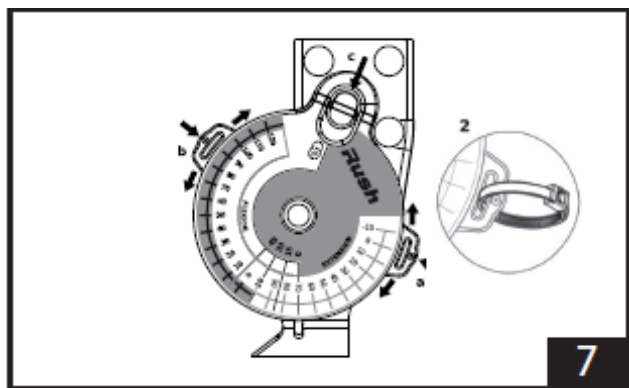
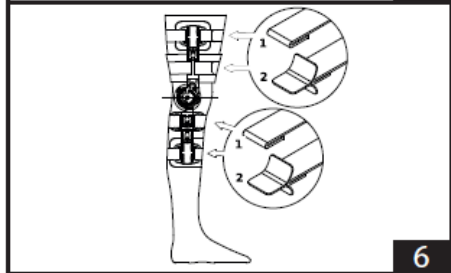
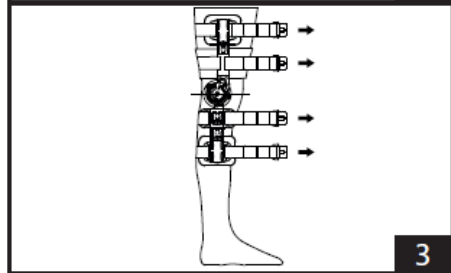
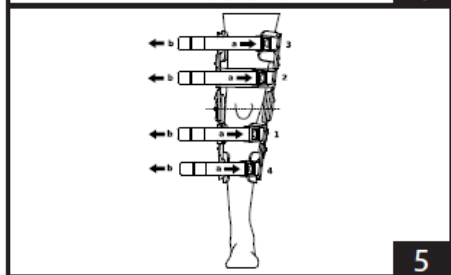
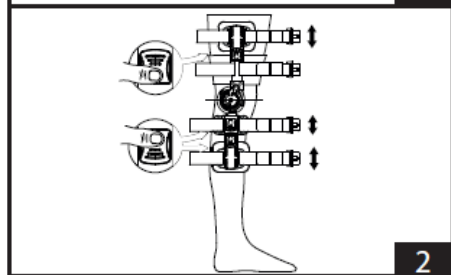
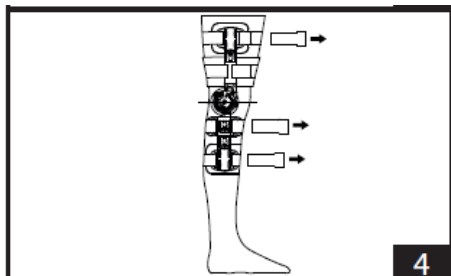
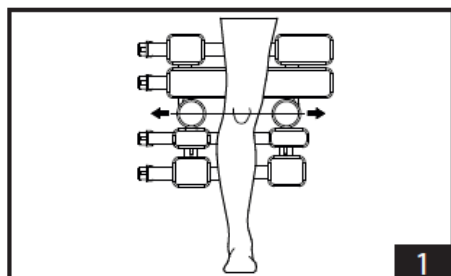
## POZOR!

Ortéza by měla být vždy používána podle pokynů lékaře nebo fyzioterapeuta. Při prvním použití by ortézu měl nejprve nasadit a přizpůsobit kvalifikovaný zdravotnický personál. Nastavení úhlového rozsahu by mělo být použito podle pokynů lékaře nebo fyzioterapeuta. Před použitím ortézy si prosím pečlivě přečtěte návod. Pokud při nošení ortézy pocítíte nepohodlí, dojde k otoku nebo podráždění pokožky, okamžitě kontaktujte svého lékaře nebo fyzioterapeuta.

## POKyny PRO APLIKACI:

Ortéza je zpočátku zablokována na 0 °, délka ortézy je 41 cm. Pro zajištění správné stabilizace kolena je nezbytné optimální nastavení ortézy kvalifikovaným lékařským personálem.

1. Vyjměte ortézu z obalu.
2. Uvolněte všechny čtyři spony.
3. Uchopením za oba klouby posuňte dlahy na požadovanou šířku. Obr.1.
4. Ortézu položte na rovný povrch pod končetinu pacienta tak, aby byly dlahy přibližně symetricky na obou stranách.
5. Každá z dlah má 3 nezávislé průchodky. Stisknutím tlačítka v centrálním bodě průchodky ji uchopte a roztáhněte na požadovanou délku. Opakujte postup pro obě dlahy. Obr.2.
6. Protáhněte popruhy přezkami tak, aby odpovídaly délce popruhů na zadní straně ortézy jak je znázorněno na obr.3.
7. Vytáhněte ochranné vložky ze svorek na pravém držáku. Obr.4.
8. Nejprve zapněte spony nejbližší kolennímu kloubu. Poté přetáhněte popruh přiměřenou kompresní silou. Ujistěte se, že se střed kloubu ortézy překrývá se středem kolena. Obr.5.
9. Zapněte zbývající spony a přetáhněte popruhy přiměřenou kompresní silou. Délku popruhů lze upravit podle obrázku. Obr.6.
10. Ujistěte se, že ortéza správně sedí. Pozor! Pokud se ukáže, že je třeba ortézu prodloužit nebo zkrátit, rozepněte sponu u vybraného popruhu a přesuňte držáky do požadované polohy.
11. Chcete-li nastavit požadovaný rozsah pohybu v kloubu, uvolněte Quick-Lock (c). Aretace umožňuje imobilizaci ortézy v úhlech 0°, 15°, 30°, 45°. Obr.7.
12. Stiskněte a posuňte aretaci: flexe (b) a extenze (a) pro nastavení požadovaného úhlu. Abyste zabránili náhodnému stisknutí zámku, použijte svorky. Obr. 7.2.



## **POZOR**

Pamatujte, že na obou stranách kolenního kloubu musí být nastaveny stejné hodnoty.

Set obsahuje tyto části:

1. Ortéza
2. Sada svorek
3. Návod k použití

## **ÚDRŽBA:**

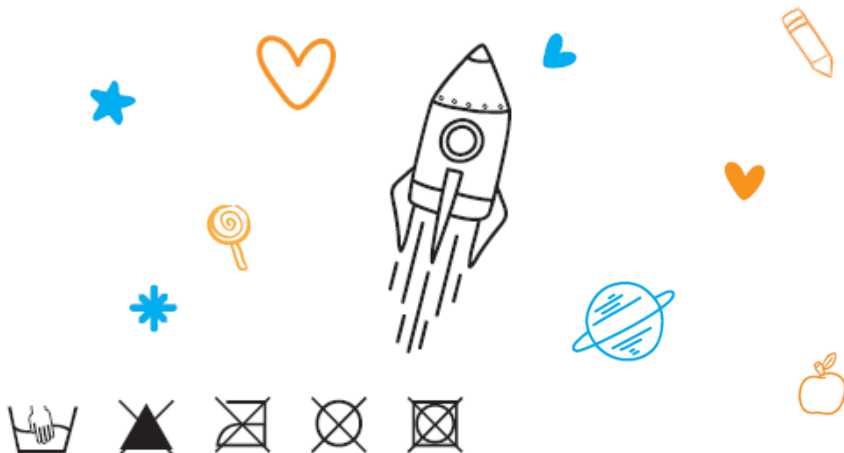
Před praním sejměte polstrování z držáků. Prvky polstrování a popruhy se perou ručně jemným pracím prostředkem. Před sušením nechlorujte, nemyjte chemicky, neotáčejte, nekrutíte, jemně vyždímejte. Sušte mimo umělé zdroje tepla. Nežehlit. Uchovávejte mimo dosah zdrojů ohně nebo přímého slunečního záření.

## **POZOR**

Nedostatečná osobní hygiena nebonevhodné použití čisticích prostředků může způsobit oděrky nebo jiné problémy související se zvýšeným pocením a vytvořením bakteriální flóry. Upozorňujeme, že nevytřené zbytky čisticích prostředků mohou způsobit podráždění pokožky a poškození materiálu, ze kterého byl výrobek vyroben. Nepoužívejte zahřívací masti.

## **VELIKOST:** Univerzální

ZÁVĚREČNÉ ROZHODNUTÍ O APLIKACI A VÝBĚRU POMŮCKY VYDÁ LÉKAŘ SPECIALISTA.



Vydání 06.04.2021

### **Výrobce:**

mdh sp. z o.o.  
ul. Ks. W. Tymienieckiego 22/24  
90-349 Łódź  
tel. +48 42 674 83 84  
fax. +48 42 676 71 85  
www.mdh.pl, www.qmedinfo.pl

 **MDH**<sup>®</sup>  
Sprzęt Medyczny

### **Distributor:**

MEYRA ČR s.r.o.  
Hrusická 2538/5  
141 00 Praha 4  
Česká republika  
www.meyra.cz