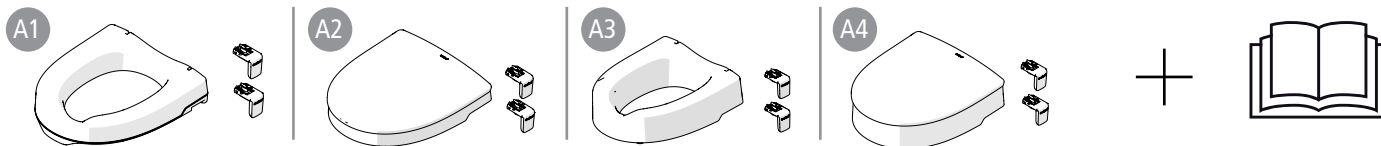
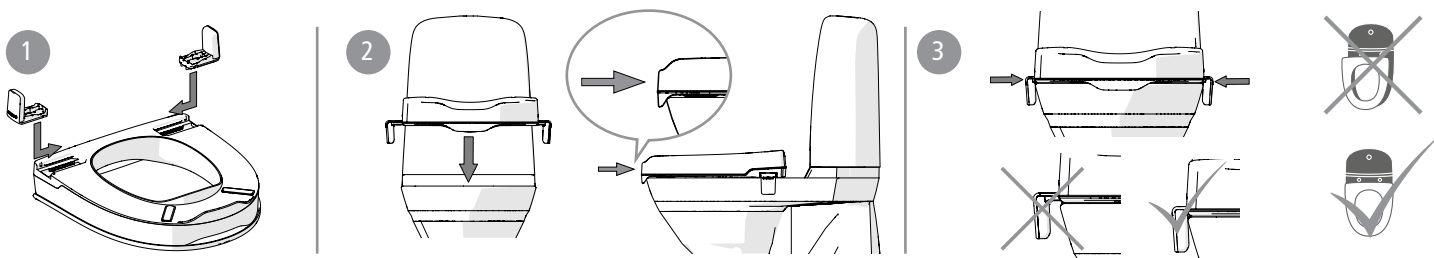


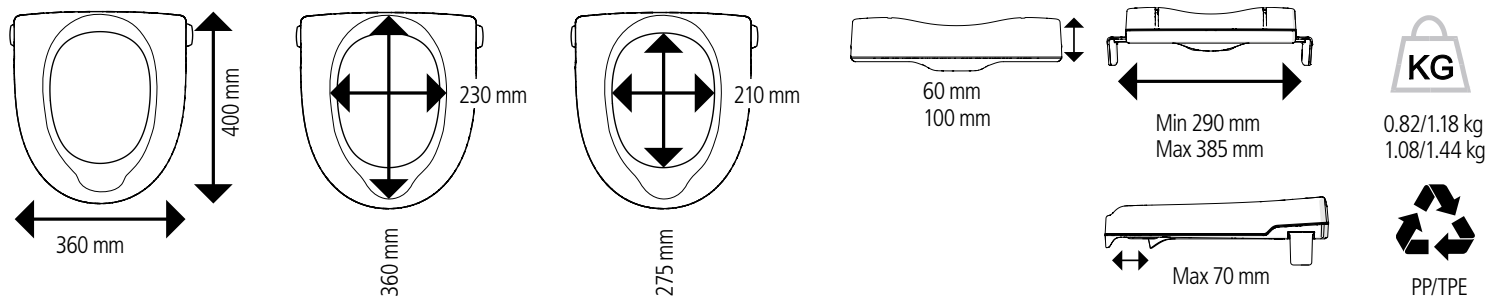
## A



## B



## C



## D



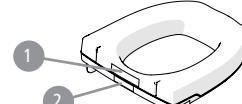
## E



## F



## G



CZ

### Etac My-Loo toaletní nástavec

#### Obecně

Děkujeme, že jste si vybrali výrobek od společnosti Etac. Abyste předešli zranění při montáži, manipulaci a používání, je důležité, abyste si nejprve přečetli tento návod, který uschovejte pro pozdější použití. Najdete ho také na [www.etac.com](http://www.etac.com). Můžete si zvolit váš jazyk přes link "Mezinárodní" a "Místní webové stránky". Zde najdete také další dokumentaci k výrobku, informace pro předepisujícího lékaře, průvodce před nákupem a pokyny k opravě.

#### Zamýšlené použití

Etac My-Loo s úchyty je toaletní nástavec určený k usnadnění používání toalety osobami s omezenou pohyblivostí. Instaluje se přímo na toaletu se zvednutým nebo odstraněným stávajícím toaletním prkénkem. Etac My-Loo je určen pro použití v domácím prostředí apod. Etac My-Loo nelze používat jiným způsobem, než je uvedeno výše.

#### Kontraindikace

Uživatel s rozsáhlými problémy s rovnováhou by měl zvážit použití toaletního nástavce s madly. Výrobek splňuje požadavky nařízení (EU) 2017/745 o zdravotnických prostředcích.



Nestůjte na výrobku.

**Dodávka obsahuje** .....[obrázek A](#)  
**Montáž** .....[obrázek B](#)

- Namontujte držáky.
- Umístěte toaletní nástavec na mísu.
- Zatlačte držáky na toaletu, abyste zafixovali nástavec. Ujistěte se, že je umístěn ve středu toalety.

**Technické údaje** .....[obrázek C](#)

Použití materiály jsou odolné proti korozi.

**Údržba** .....[obrázek D](#)

#### Čištění a dezinfekce

- Výrobek čistěte běžným neabrazivním čisticím prostředkem (hodnota pH mezi 5-9). Opláchněte a osušte. Výrobek dezinfikujte dezinfekčním prostředkem na bázi alkoholu, 70%. Výrobek je jinak bezúdržbový.
- Výrobek snese čištění ve sterilizátoru při 85 °C po dobu 3 minut. To platí pro opětovné použití.

Použití materiály jsou odolné vůči všem běžným dezinfekčním prostředkům.

**Bezpečnost** .....[obrázek E](#)

- Maximální hmotnost uživatele 190 kg.



2. Vadné nebo chybně nainstalované výrobky se nesmí používat.

V případě, že dojde k nežádoucí události v souvislosti s používáním výrobku, měla by být včas oznámena místnímu prodejci a příslušnému národnímu úřadu. Místní prodejce předá informace výrobci.

#### Záruka, životnost

Záruka 5 let na materiálové a výrobní vady. Podmínky najdete na [www.etac.com](http://www.etac.com).

Životnost 5 let. Úplné info o životnosti výrobku najdete na [www.etac.com](http://www.etac.com).

Datum výroby lze vyčíst z čárového kódu na výrobku. Číslo 11 je uvedeno pod čárovým kódem v závorce. Kombinace čísel za těmito závorkami je datum výroby.

#### Skladování

Výrobek by měl být skladován ve vnitřních prostorách na suchém místě při teplotě nad 5 °C. Pokud byl výrobek skladován pod delší dobu (více než čtyři měsíce), musí být jeho funkce před použitím překontrolovány odborníkem..

**Příslušenství**.....[obrázek F](#)

- Víko

**Umístění štítku** .....[obrázek G](#)

- Štítek výrobku (varování, CE)

2. Položka bez štítku (sériové číslo, datum výroby).



Etac Supply Center AB  
Långatan 12  
SE-334 33 Anderstorp  
[www.etac.com](http://www.etac.com)



7 320451 403964 >

78681

