

Qmed[®]
Kids



UŽIVATELSKÁ PŘÍRUČKA



KID Air Walking Boot

ORTÉZA NA KOTNÍK A CHODIDLO



KATALOGOVÉ ČÍSLO: DRQ15G



Indikace:

Ortéza KID Air Walking Boot poskytuje stabilizaci a ochranu oblasti nohy a kotníkového kloubu. Následná léčba v případě stabilních zlomenin kotníku/nárty.

Kontraindikace:

Vzduchové vaky nesmí být nafouknuté příliš, protože by to mohlo vést k podráždění pokožky. Zvláštní pozornost je třeba věnovat pacientům s diabetem a pacientům se smyslovými poruchami. V případě kožních změn nebo podráždění by měla být snížena komprese.

Výrobek nelze použít v případě otevřených, nestabilních zlomenin, obtížně se hojících ran, bolavých míst a jiných kožních změn. V případě bolesti nebo necitlivosti je nutné kontaktovat lékaře.

Při chůzi na mokřem nebo kluzkém povrchu je třeba zvláštní opatrnost. Před změnou způsobu používání ortézy je nutné kontaktovat fyzioterapeuta nebo lékaře.

Výrobek by měl být používán pouze pod pečlivým lékařským dohledem.

Pokyny k použití:

1. Rozepněte pásky a vyjměte z boty vnitřní měkkou vložku.
2. Otevřete měkkou vložku a vložte nohu dovnitř tak, aby patní část těsně přiléhala k zadní části vložky. Připevněte a omotejte chodidlové části kolem chodidla, poté nožní část vložky kolem nohy. Ujistěte se, že vložka sedí pevně, ale neomezuje. Část pro nafukování by měla mířit směrem ven.
3. Jemně roztáhněte boční výztuhy a položte nohu do ortézy.
4. Kotník by měl být vycentrován mezi výztuhami a chodidlo s kotníkem by měly být v úhlu 90°.
5. Zapněte pásy na suchý zip počínaje palcem na noze a poté směrem nahoru po noze. Vyvarujte se přílišnému utažení ortézy. Vzhledem k tomu, že se velikost otoku může během dne měnit*, může být nutné během dne upravovat utažení pásů pro větší pohodlí.
* V závislosti na aktivitě, odpočinku atd.
6. JAK NAFOUKNOUT
Vzduchovou vložku nafouknete stisknutím a uvolněním středového tlačítka, dokud vložka nebude fungovat jako pohodlný polštář a poskytovat dostatečnou podporu. Vyvarujte se přílišnému nafouknutí.
JAK VYFOUKNOUT
Chcete-li snížit tlak v nafukovacích vacích ortézy, otočte ventil na přední straně ortézy.
7. Chcete-li ortézu sundat, jednoduše rozepněte pásky, aniž byste je museli ze smontované ortézy úplně sundat. Odepněte měkkou vložku a opatrně vytáhněte chodidlo a kotník dopředu a ven z ortézy. Pokud chcete ortézu znovu nasadit, vložte nohu a kotník do vložky a znovu zapněte suchý zip.

Pokyny pro čištění:

Pěnovou vložku je nutné vyjmout a prát ručně pomocí jemného čistícího prostředku a studené vody, sušit na vzduchu. Neprat v pračce nebo v mechanické sušičce. Plastové součásti čistit vlhkým hadříkem a sušit na vzduchu. Nepoužívat čistící nebo bělicí prostředky.

Údržba:

Vnitřní vložku je třeba umýt houbičkou a jemným čistícím prostředkem. (vložka by však neměla by nasáknout). Sušit mimo umělé zdroje tepla. Sušit v rozložené poloze. Nežehlit. Kryt by měl být čistěn vlhkým hadříkem.

POZOR!



Pokud se objeví, přetrvávají nebo narůstají potíže nebo bolesti, přestaňte výrobek používat a poradte se s lékařem.

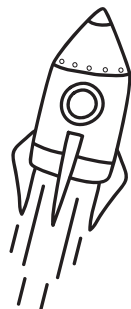
Ujistěte se, že jsou háčky a smyčky při nošení produktu dobře zapnuty. Pokud nelze suchý zip dobře upevnit, přestaňte výrobek používat, abyste zabránili zranění.

Velikost:

Velikost	Délka základny (cm)	Šířka základny (cm)	Délka (cm)	Nárt (cm)	Velikost boty
S	16,3 cm	7,8 cm	17,5 cm	15 +/- 0,5 cm	23 - 26
M	20,1 cm	9,1 cm	22,5 cm	19 +/- 0,5 cm	27 - 30
L	22,5 cm	10,4 cm	28,7 cm	21 +/- 0,5 cm	31-33

KONEČNÉ ROZHODNUTÍ TÝKAJÍCÍ SE POUŽITÍ A VÝBĚRU POMŮCKY MUSÍ UČINIT ODBORNÝ LÉKAŘ.






mdh

SPRZĘT
MEDYCZNY

Výrobce:

mdh sp. z o.o.
ul. Ks. W. Tymienieckiego 22/24
90-349 Łódź
tel. +48 42 674 83 84
fax. +48 42 676 71 85
www.mdh.pl, www.qmedinfo.pl

Distributor:

MEYRA ČR s.r.o.
Hrusická 2538/5
141 00 Praha 4
Česká republika
www.meyra.cz